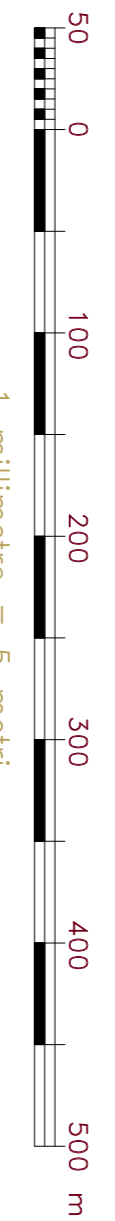


RIPRESSE AEREE ESEGUITE NEL 2006

Comune di GIOIA DEL COLLE (BA)

ELEMENTO 455151
SCALA 1:5000



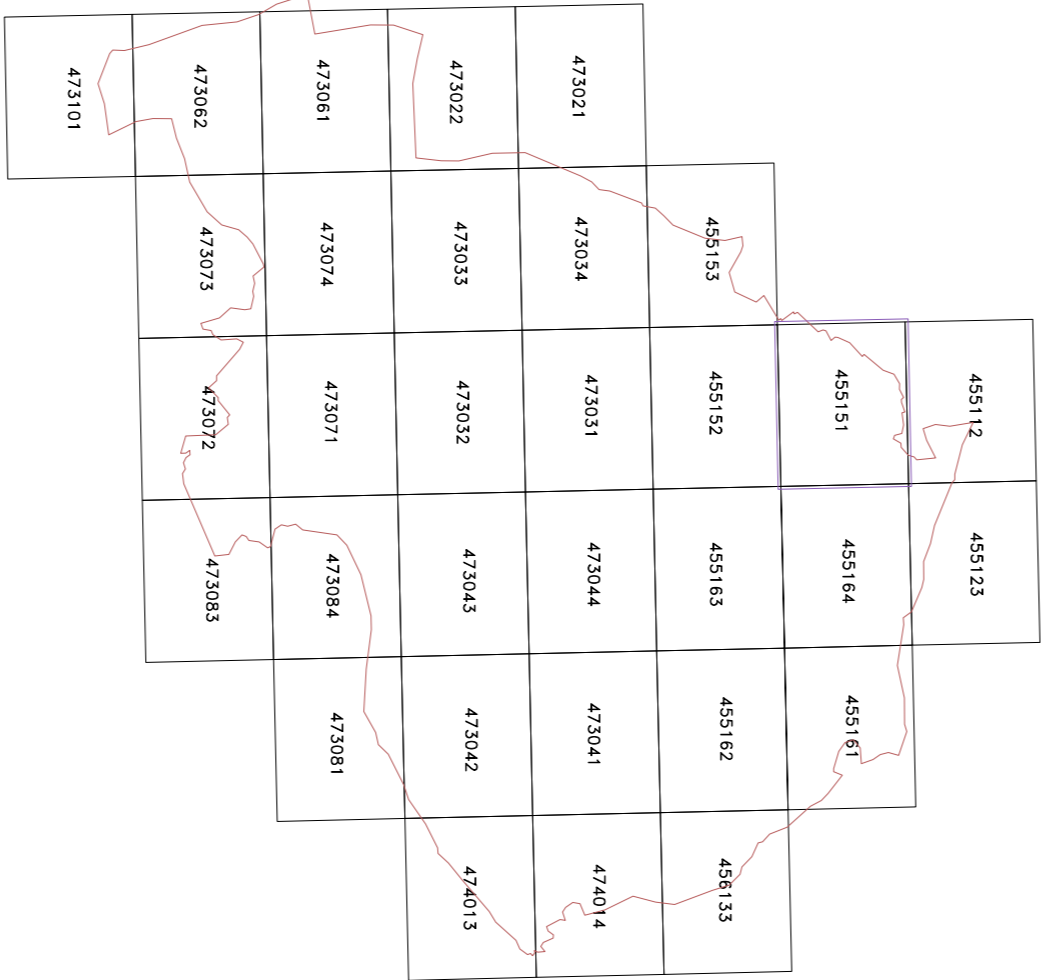
RAPPRESENTAZIONE CONFORME DI GAUSS-BOGA
Elaborato trasformativabile orientato a Roma Roma Medio
ALTIMETRIA RIFERITA AL LIVELLO MEDIO DEL MARE
(Mansupio di Genova)
L'EQUIDISTANZA FRA LE CURVE E DI 5 m
(Per la curva livello 2,2 m)

INSTRUMENTAZIONE CONFORME: UNIVERSITÄ FRIEDRICH-SCHILLER (JULY)

La coordinate geografiche sono definite nel sistema europeo unificato (E.T.A. 1959)	$\phi = 41^{\circ} 27' 11''$
La longitudine di Roma (M. Mario) in Greenwich	$\lambda = 17^{\circ} 27' 11''$
La longitudine di Roma (M. Mario) in Greenwich	$\lambda = 17^{\circ} 27' 11''$
La longitudine di Roma (M. Mario) in Greenwich	$\lambda = 17^{\circ} 27' 11''$

COORDINATE	COORDINATE	COORDINATE	COORDINATE	COORDINATE
455151	455151	455151	455151	455151
455151	455151	455151	455151	455151
455151	455151	455151	455151	455151
455151	455151	455151	455151	455151

QUADRO DI RIFERIMENTO DEI SISTEMI DI COORDINATE
Modello di riferimento: Roma 1959



LEGENDA DEI SISTEMI CONVENTIZIONALI PIU' RICORRENTI	Simboli	Simboli
Edifici civili	Edifici industriali	Edifici religiosi
Edifici religiosi	Edifici religiosi	Edifici religiosi
Edifici religiosi	Edifici religiosi	Edifici religiosi
Edifici religiosi	Edifici religiosi	Edifici religiosi
Edifici religiosi	Edifici religiosi	Edifici religiosi

DIRITTA ESECUTIVA	TECNOLOGIE AVANZATE
RESPONSABILE PER IL PROGETTO	Ing. A. CROCE
COLLABORATORE	Ing. N. CROCE

Questo documento è proprietà intellettuale del Comune di Gioia del Colle e non può essere copiato, distribuito o utilizzato in alcun modo senza permesso scritto dal Comune di Gioia del Colle.